

トークイベント & ランチ交流会 /

# 障害のある子どもたちの可能性を信じて

杉之原 千里

みいちゃんのお菓子工房 代表



畠中 直美

一般社団法人チャレンジドLIFE 代表



瀧 幸子

児童発達支援・放課後等デイサービス  
ル・クッカー 責任者



日時：2025年2月1日（土） 10:00～14:00

会場：ル・クロ・ド・マリアージュ（大阪・天満橋）

# ユニバーサルレストラン ル・クロ



# パネルトーク

障害のある子どもたちの可能性を信じて

杉之原 千里

みいちゃんのお菓子工房 代表



畠中 直美

一般社団法人チャレンジドLIFE 代表



瀧 幸子

児童発達支援・放課後等デイサービス  
ル・クッカー 責任者



# みいちゃんのお菓子工房

代表 杉之原千里



## みいちゃんのお菓子工房





# みいちゃんのお菓子工房

事業内容

菓子製造業

〒523-0015 滋賀県近江八幡市上田町1257-18

事業開始

2020年1月プレオープン 2023年3月グランドオープン

代表

杉之原 千里



店主兼パティシエ

杉之原 みずき



特徴

家族以外とコミュニケーションが取れない自閉症の娘のために居場所として開業。小学6年生で独学で始めたケーキ店

ホームページ

<https://mi-okashi.com/>









みいちゃんの心のメッセージは、ケーキに姿を変えお客さまに届く



# 若者への活動 お仕事体験事業



団体名	自分探しをサポートする会
目的	「Food（食）＆ Art（芸術）× 個性」を活動テーマとし、子ども達に新しい自分を見つけてもらうこと
発足	2019年1月
会長	みいちゃんのお菓子工房 杉之原千里
団体概要	<p>好奇心に満ち溢れた子供達をより早期にプロの仕事を知ってもらう場を提供している団体。</p> <p>「みいちゃんのお菓子工房」のケーキ屋さんを舞台に子ども達の将来のための自分探しの道をサポートします。</p>
ホームページ	<p><a href="https://support.mi-okashi.com">https://support.mi-okashi.com</a></p> <p>2019年から約180回 ケーキ屋の事業にて子供達に体験の場を提供</p>



# メタバース事業

プロジェクト名 Shining children メタバース事業（みいちゃんDAO）

## 目的

～メタバースで育む輝く個性～

障がいを持った子供たち・生きづらさを抱えた子供たちを孤独から救いメタバース（仮想空間）での仲間作りと経験により医療の力でなく、テクノロジーの力で共に成長・自律することを目的としたプロジェクト

## 発足

2023年1月

## ファウンダー

みいちゃんのお菓子工房 代表 杉之原千里

## 会員数

2024年12月現在 全国会員 177名

## ホームページ

<https://www.shining-children.xyz>



# 一般社団法人こどもになる

## 代表 瀧幸子



## 一般社団法人こどもになる

### 瀧幸子(たきさちこ)

---

- 保育を必要なところにへ届ける保育士
- 保育は「人」
- 場所をかまえなくとも「人」がいればできる！！
- 環境はつくれる
- 誰かを一人にしないは、一番不安な時に寄り添う。
- マンション、団地がムラ。環境は、つくれる。
- 見えない部分で起こっていること。
- 母の存在。こどもたちの挑戦から学んだこと。



# ～みんなのサードプレイス～



# 「誰かを一人にしない」活動と共に…



# 一般社団法人チャレンジドLIFE

代表 畠中直美

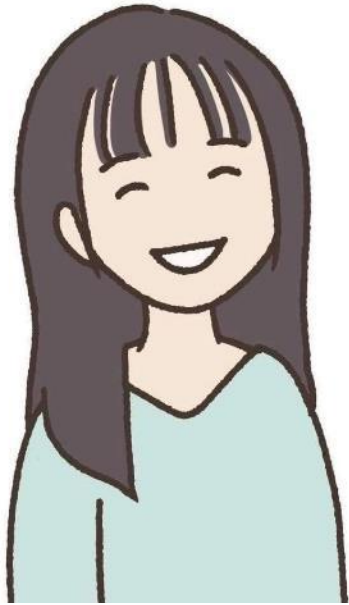


Challenged LIFE





- ◆ 2017年9月  
一般社団法人チャレンジドLIFE設立
- ◆ 12歳、8歳、5歳の3兄弟  
長男が自閉スペクトラム症
- ◆ キャリアコンサルタント  
ダイバーシティコミュニケーター  
『働くとは』に関わって20年



- ◆メーカー勤務 広報担当
- ◆大学生の娘&高1息子(自閉スペクトラム症)

保育園:障害児加配付き

小学校:通常学級

私立中学校⇒全日制普通科高校に在籍

- ◆2018年 著書  
『いちにちいっぽの育て方』出版



# チャレンジドLIFE活動紹介(一部)



一般社団法人 チャレンジドLIFE

## ◆企業、学校とともに

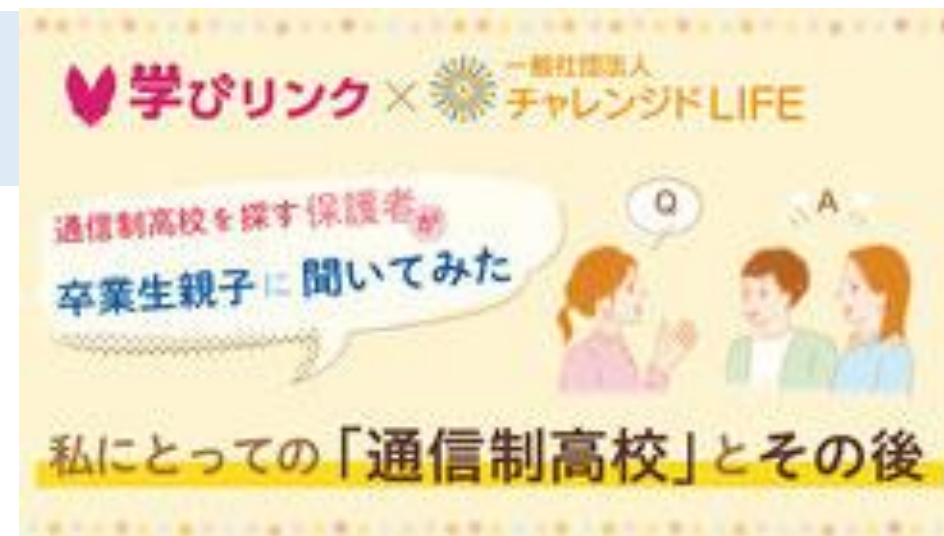


京都府宇治市後援  
自閉症ピアニストのコンサート

障害のある子どももウェルカム！  
0歳児からの音楽会



学びリンク(株)様  
通信制高校卒業生  
インタビュー



ピープル(株)様  
おもちゃ開発プロジェクト



「誰も取り残さない」を模範として、  
みんなが  
やさしい  
「ラクワク」オフィス  
SDGsにもなるよー



コミュニケーションの難しさ

マルチタスク/優先順位の苦手

空間把握の難しさ

ミスが多さ/事務の苦手さ

Notepad with various handwritten notes and diagrams illustrating office challenges.

オフィス家具メーカー  
(株)オカムラ様



フィットするいす

パークユニット

タスクモニター

体フィットする座り心地で、リラックスできる! 40

したいとき、気分転換やしたいときにも最適! 30

と進捗がわかりやすく、共有もできる! 20



発達障害当事者の声を聞く

働く発達障害当事者の方々にご協力頂き、「働く環境に関する困りごと」についてアンケートや、ワークショップを複数回行ってきました。

アンケート結果のグラフと写真の掲載。

ダイバーシティ Diversity

誰もが使いやすいオフィスへ

静かな半個室設置/光を調整可能に

交流促進役増初す

記事本文のスクリーンショット。

オフィス環境の可能性をとことん追求! "チームオフィスダイバー"の取り組み

気になるワダイ!

ライター:セツナ

2023.04.28

# おもちゃメーカー ピープル(株) × オフィス家具メーカー (株)オカムラ様 × AIC国際学院京都初等部



記事掲載  
News Picks  
PRESIDENT Online  
読売新聞オンライン  
東洋経済オンライン  
他多数



小学校に「好奇心はじけるラーニングラウンジ(図書室)」を作る ダイバーシティ空間を共創するプロジェクトを推進

**Special Winter Project**  
**冬とくべつプロジェクト**

じぶんや みんながベストな学びができるためのばしょをつかってみませんか？

こんかいのとくべつプロジェクトでは、  
「Library ライブラリー」を **まくまく、ワクワク** する  
「ラーニング・ラウンジ」(まなびのためのラウンジ)に  
**へんしん** させるためのたんきょうです。

これに **ちょうせん** してくれる **ひと** を **ばしょ** します！  
おもちゃメーカーのPeople、かぐメーカーのオカムラ、  
かんさいだいがくのだいがくせい、そして、Mr. Araoと  
いっしょに、じぶんやみんなの **こうせん** を **くすぐる**  
ばしょのための **アイデア** を **たくさん** はっけんしよう！

**AIC WC Kyoto Elementary School**  
× **People** × **Okamura**

PROFESSOR: YOSHIO KAWAZUMI  
CHIEF OF AREA:  
かっこう かんきょうは **こじんのこうせん** を **い** ます。  
A school environment incorporates an individual's curiosity.

**Project Schedule**

Step 1: Dec 15 (金) 「オリエンテーション」  
・5 時間目と6 時間目(1:10~3:10)に実施

Step 2: Dec 18 (月) or 19 (火)  
「フィールドワーク(学校の外を探索)」  
・希望者の多い日に実施します。9AM~3PM(予定)

Step 3: Dec 20 (水)~Jan 7 (日)  
「Winter Home Project」  
・学校外にお家でも進められるようなプロジェクトです。

Step 4: Jan 11 (木)・18 (木)・25 (木)  
「プロダクション(設計と製作期間)」  
・5 日間、放課後の5:10PM~4:40PMに実施します。

Step 5: Feb 2 (金) 「プレゼンテーション」  
・家員メーカーオカムラにて発表予定(まる一日のイベント)。  
・当日の学びのパートナーになれる保護者を募集します(後日案内)。

Help us to transform the library into the NEW LIBRARY LIBRARY!  
**ライブラリーをあたらしい学びのラウンジ(今のPSEのへや)にへんしんさせます!**  
by Mr. Arao

先着10名

お申し込みはこちら  
お申し込み 12月4日(月)  
募集の日にレッスン参加可能な方を募集します。

People Okamura



# チャレンジドLIFE活動紹介(一部)



一般社団法人 チャレンジドLIFE

## ◆自治体、医療関係とともに



滋賀県警本部主催 現役警察官向け講演会



京都市教育委員会主催 高校通級指導研究会



腸内フローラ移植臨床研究会  
学術大会



静岡県磐田市主催 発達支援講演会



京都市後援 保護者向け就労支援セミナー

# チャレンジドLIFE活動紹介(一部)



一般社団法人 チャレンジドLIFE

## ◆くわばたりえさんとともに



チャレンジドLIFE主催

くわばたりえさん&発達障害専門家が語る



### オンライントークセミナー



3児のママ・タレント  
くわばたりえさん



大阪大学教授  
子どもの発達科学研究所理事長 片山 泰一 先生



2023年7月1日(土)  
午前9:30~11:30



浜松市子どものこころの診療所  
診療所長 山崎知克医師  
×くわばたりえさんと語る  
発達障害の子育て





村中 直人 氏  
Neuro diversity at work  
代表取締役

# 職場で 「ニューロダイバーシティ」 を実現するには？

～発達障害当事者の声をヒントに、  
みんなにとって快適で働きやすい  
組織・オフィス環境作りを本気で考える～

Open Innovation Biotope "bee"  
(グランフロント大阪A棟21F)



株式会社オカムラ  
OKAMURA



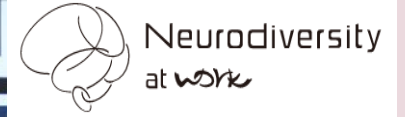
一般社団法人チャレンジドLIFE  
5周年記念イベント第2弾



黒岩 功 氏  
ユニバーサルレストラン  
ル・クロ オーナーシェフ



奥野 美里 氏  
グラフィックファシリテーター







村中 直人氏  
Neuro diversity at work  
代表取締役

ル・クロ流  
働く場づくりのヒントを学ぶ!  
～ニューロダイバーシティの実践～



黒岩 功氏  
ユニバーサルレストラン  
ル・クロ オーナーシェフ



Le Clos



Challenged LIFE



ユニバーサルレストラン  
ル・クロ

2023.6.22(木)

ル・クロ×チャレンジドLIFE  
共同プロジェクト第1弾



一般社団法人  
チャレンジドLIFE



# 「厨房のありす」取材協力



「厨房のありす」の  
“多様でやさしい世界”を  
みんなで味わおう！


鈴間広枝プロデューサーと語り合う  
オンライントークイベント

6/8(土) 20:00～  オンライン開催  
(参加費無料・事前申し込み制)

ゲスト ドラマ「厨房のありす」  
プロデューサー **鈴間 広枝**さん



詳細・お申し込み

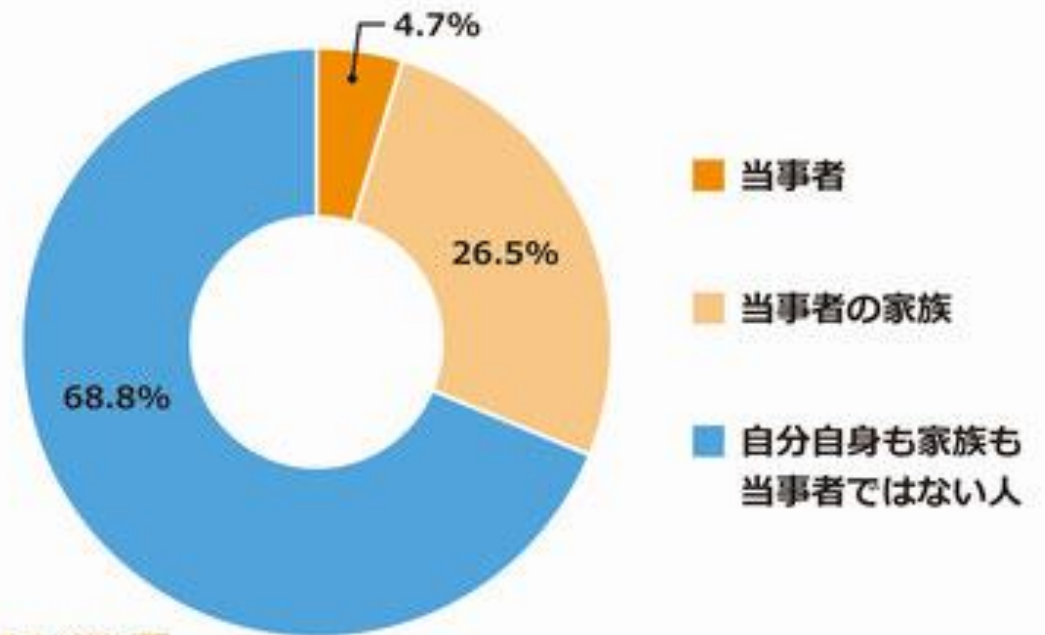
チャレンジLIFE 

「今後の予定」を  
チェック♪

# 社会における発達障がいへの 認知や理解に関する全国調査

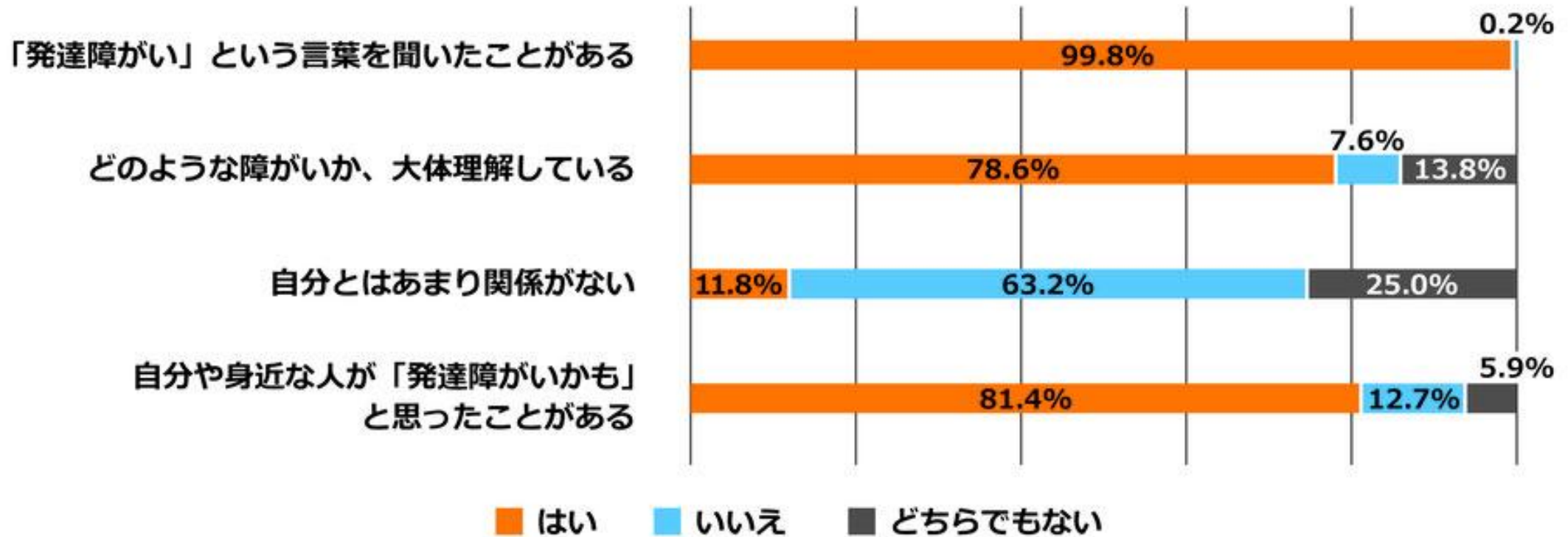
調査期間:2021年3月

有効回答者数 :1,304人



# 発達障がいへの認知や理解は進んでいる

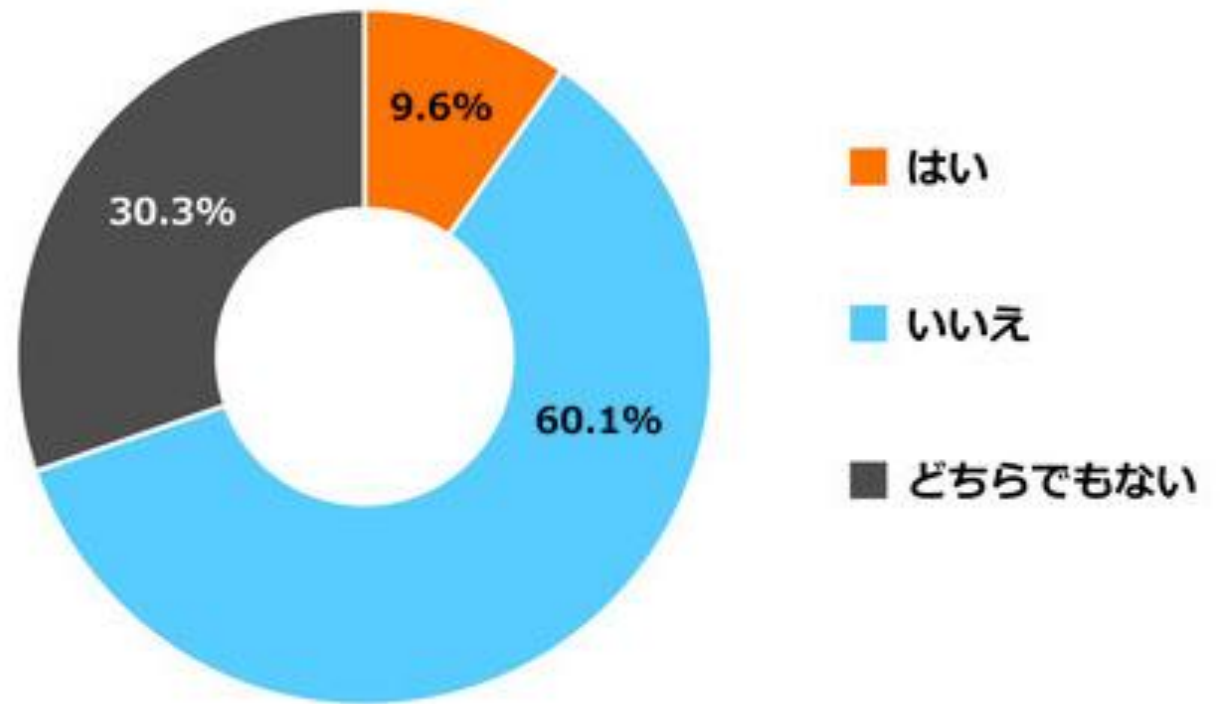
## 発達障がいに関する認知・理解



# 当事者や家族の9割以上が 「十分に理解されている」とは感じていない

日常生活の中で、  
十分に理解されていると感じるか  
(当事者・家族208人中)

188名 (90.4%) の人が  
日常生活で  
「十分に理解されている」  
とは**感じていない**



# 関連情報のご紹介

